

# KATOVICE

Domy **KatoVice** by Blockhaus.

## PARTER

1. Wiatrołap	3,76 m <sup>2</sup>
2. Kuchnia	6,30 m <sup>2</sup>
3. Salon z komunikacją	32,28 m <sup>2</sup>
4. WC	4,14 m <sup>2</sup>

## PIĘTRO I

5. Komunikacja	4,07 m <sup>2</sup>
6. Pokój	10,41 m <sup>2</sup>
7. Pokój	11,15 m <sup>2</sup>
8. Pokój	10,22 m <sup>2</sup>
9. Łazienka	7,78 m <sup>2</sup>

## SUMA POWIERZCHNI UŻYTKOWEJ

# 90,11 m<sup>2</sup>

POWIERZCHNIA BALKONU: 6,90 m<sup>2</sup>

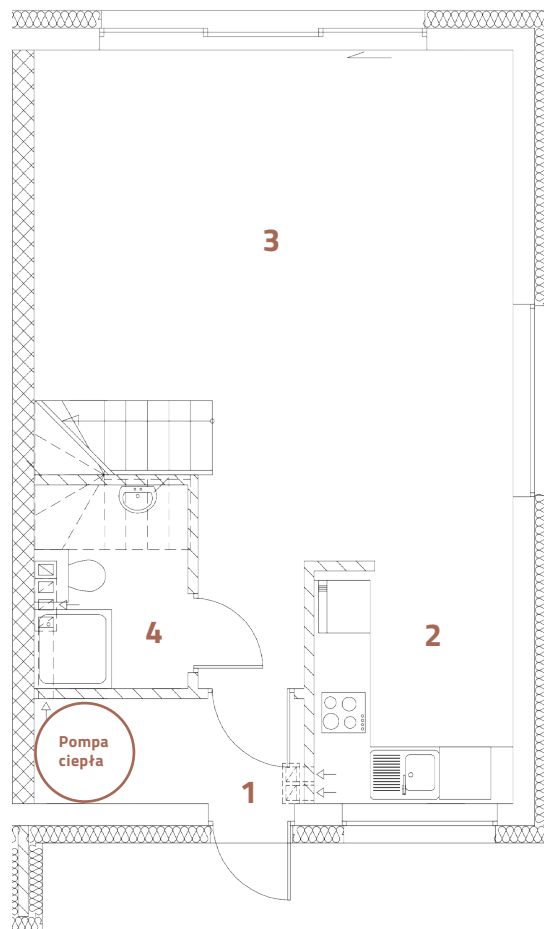
POWIERZCHNIA DZIAŁKI: 252,00m<sup>2</sup>



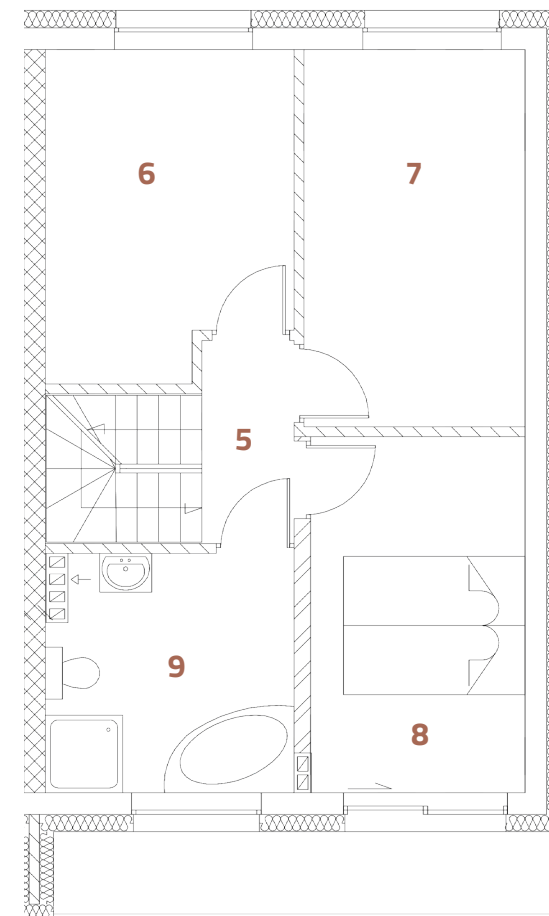
Budynek: **1** | Lokal: **A**

**1** **A**

## PARTER



## PIĘTRO I



Karta mieszkania przedstawia układ funkcjonalno-przestrzenny wynikający z projektu budowlanego. Zarówno wymiary pomieszczeń, ich ostateczna powierzchnia, lokalizacja urządzeń i instalacji wewnętrznych może ulec zmianom będącym wynikiem modyfikacji technicznych, zaistniałych w trakcie realizacji prac budowlanych. Pomiar powierzchni mieszkania został opracowany przy uwzględnieniu Normy PN-ISO 9836.

better space  
for your  
**life**

 **Blockhaus.**

# KATOVICE

Domy **KatoVice** by Blockhaus.

## PODDASZE NIEUŻYTKOWE

Powierzchnia $h > 1,00\text{m}^2$	22,40 $\text{m}^2$
Powierzchnia $h > 1,40\text{m}^2$	12,93 $\text{m}^2$
Powierzchnia pozostała	7,70 $\text{m}^2$

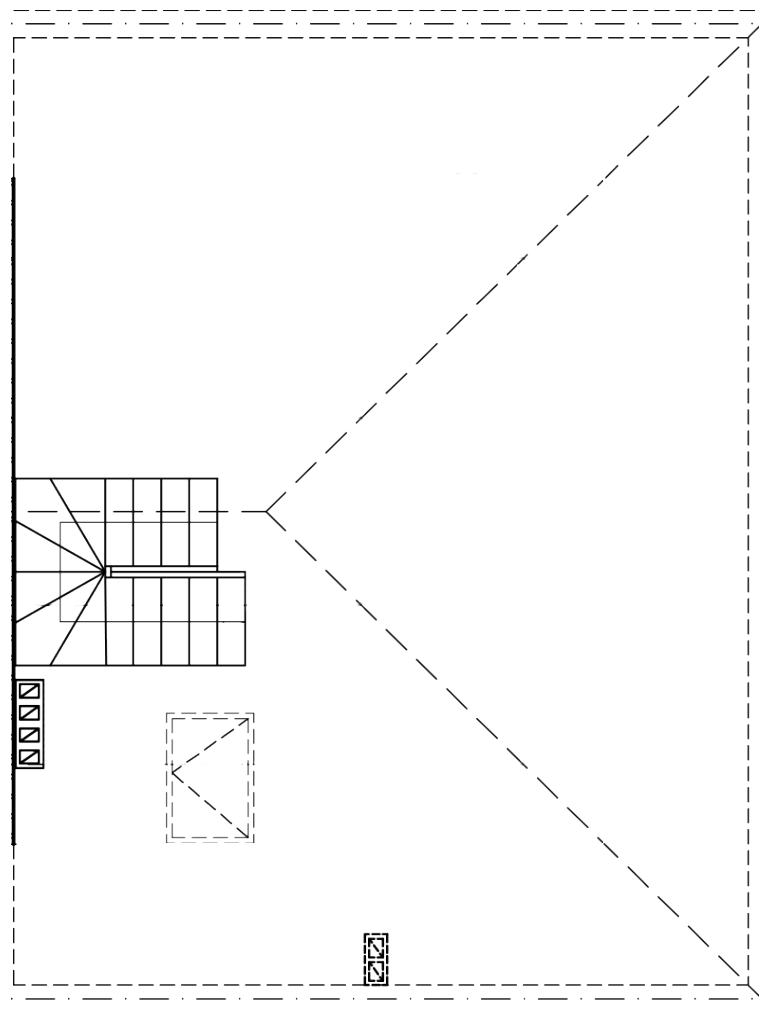
## SUMA POWIERZCHNI PODDASZA

# 43,03 $\text{m}^2$



Budynek: **1** | Lokal: **A** | Rzut poddasza

1 **A**



Karta mieszkania przedstawia układ funkcjonalno-przestrzenny wynikający z projektu budowlanego. Zarówno wymiary pomieszczeń, ich ostateczna powierzchnia, lokalizacja urządzeń i instalacji wewnętrznych może ulec zmianom będącym wynikiem modyfikacji technicznych, zaistniałych w trakcie realizacji prac budowlanych. Pomiar powierzchni mieszkania został opracowany przy uwzględnieniu Normy PN-ISO 9836.

better space  
for your  
**life**

 **Blockhaus.**