

KATOVICE

Domy KatoVice by Blockhaus.

PARTER

1. Wiatrołap	3,76 m ²
2. Kuchnia	6,30 m ²
3. Salon z komunikacją	32,28 m ²
4. WC	4,14 m ²

PIĘTRO I

5. Komunikacja	4,07 m ²
6. Pokój	10,41 m ²
7. Pokój	11,15 m ²
8. Pokój	10,22 m ²
9. Łazienka	7,78 m ²

SUMA POWIERZCHNI UŻYTKOWEJ

90,11 m²

POWIERZCHNIA BALKONU: 6,90 m²

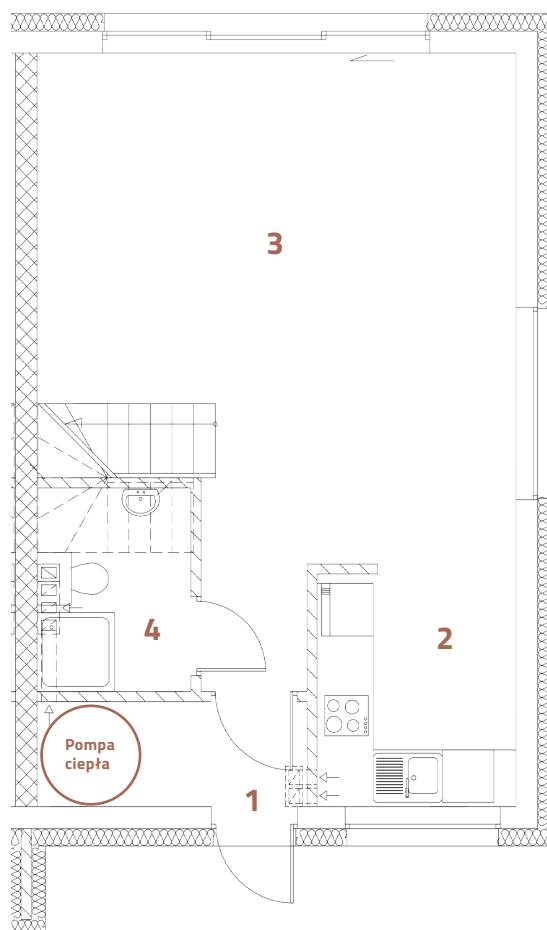
POWIERZCHNIA DZIAŁKI: 215,00 m²



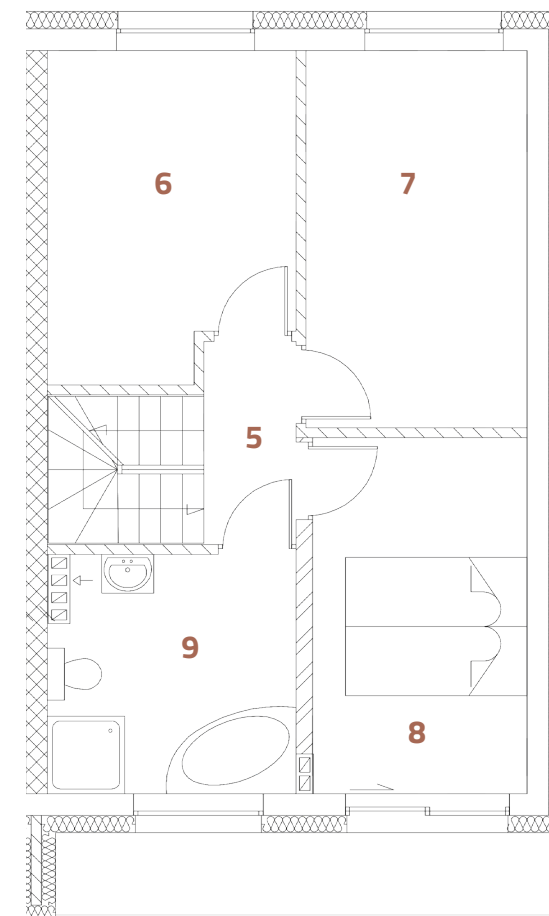
Budynek: 5 | Lokal: B

5 B

PARTER



PIĘTRO I



Karta mieszkania przedstawia układ funkcjonalno-przestrzenny wynikający z projektu budowlanego. Zarówno wymiary pomieszczeń, ich ostateczna powierzchnia, lokalizacja urządzeń i instalacji wewnętrznych może ulec zmianom będącym wynikiem modyfikacji technicznych, zaistniałych w trakcie realizacji prac budowlanych. Pomiar powierzchni mieszkania został opracowany przy uwzględnieniu Normy PN-ISO 9836.

better space
for your
life

 Blockhaus.

KATOVICE

Domy KatoVice by Blockhaus.

PODDASZE NIEUŻYTKOWE

Powierzchnia $h > 1,00\text{m}^2$ 22,40 m^2

Powierzchnia $h > 1,40\text{m}^2$ 12,93 m^2

Powierzchnia pozostała 7,70 m^2

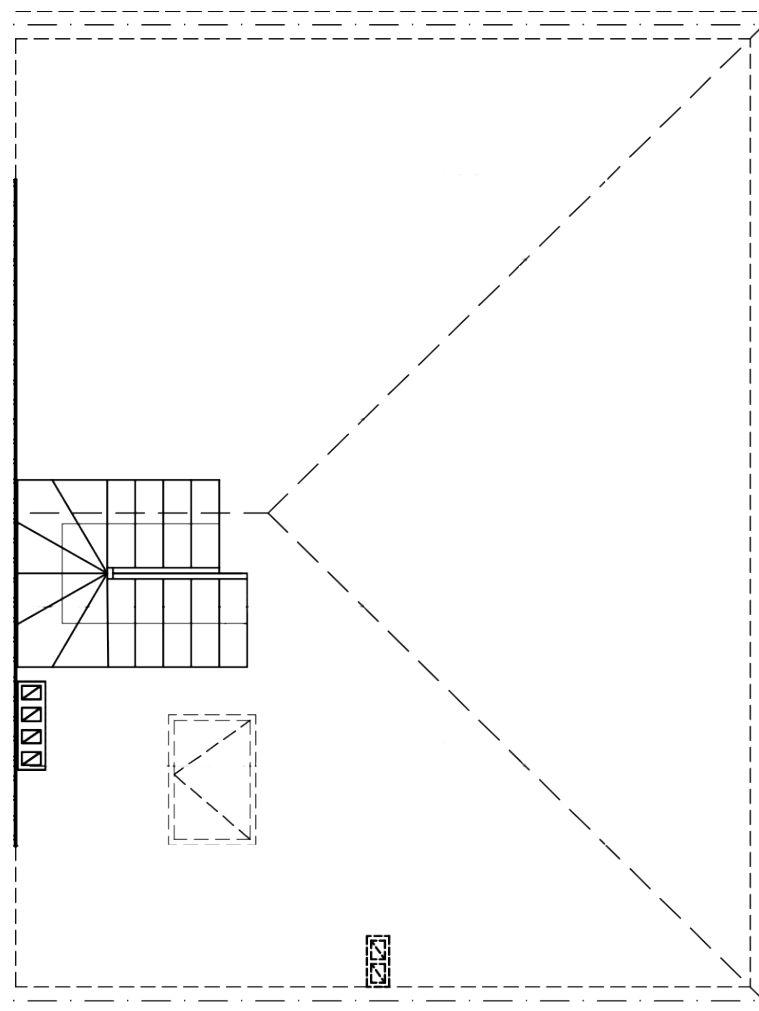
SUMA POWIERZCHNI PODDASZA

43,03 m^2



Budynek: **5** | Lokal: **B** | Rzut poddasza

5 B



Karta mieszkania przedstawia układ funkcjonalno-przestrzenny wynikający z projektu budowlanego. Zarówno wymiary pomieszczeń, ich ostateczna powierzchnia, lokalizacja urządzeń i instalacji wewnętrznych może ulec zmianom będącym wynikiem modyfikacji technicznych, zaistniałych w trakcie realizacji prac budowlanych. Pomiar powierzchni mieszkania został opracowany przy uwzględnieniu Normy PN-ISO 9836.

better space
for your
life

 Blockhaus.