

# KATOVICE

Domy KatoVice by Blockhaus.

## PARTER

1. Wiatrołap	3,76 m <sup>2</sup>
2. Kuchnia	8,87 m <sup>2</sup>
3. Salon z komunikacją	38,12 m <sup>2</sup>
4. WC	4,14 m <sup>2</sup>

## PIĘTRO I

5. Komunikacja	5,54 m <sup>2</sup>
6. Pokój	13,70 m <sup>2</sup>
7. Pokój	11,81 m <sup>2</sup>
8. Pokój	12,60 m <sup>2</sup>
9. Łazienka	8,46 m <sup>2</sup>

## SUMA POWIERZCHNI UŻYTKOWEJ

# 107,00 m<sup>2</sup>

POWIERZCHNIA BALKONU: 6,90 m<sup>2</sup>

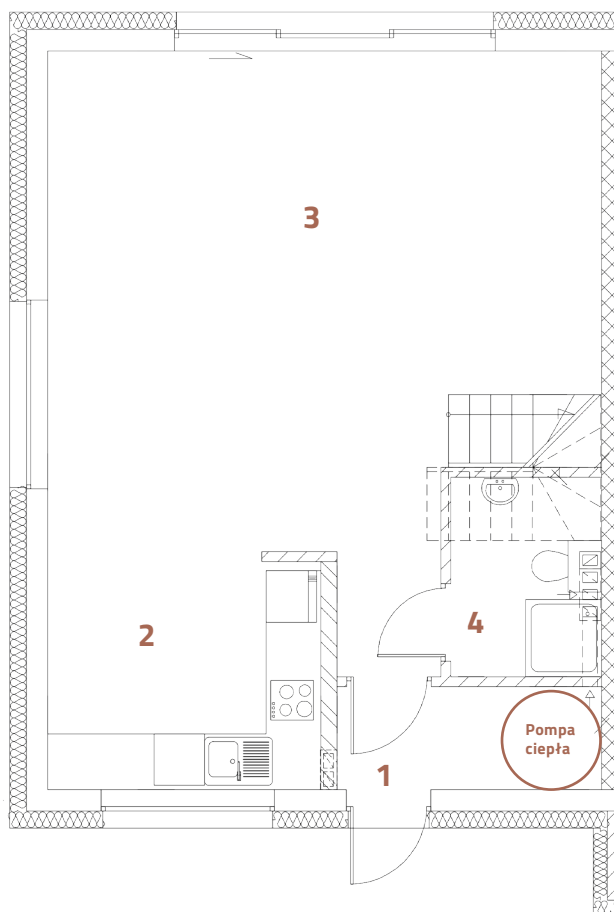
POWIERZCHNIA DZIAŁKI: 279,00 m<sup>2</sup>



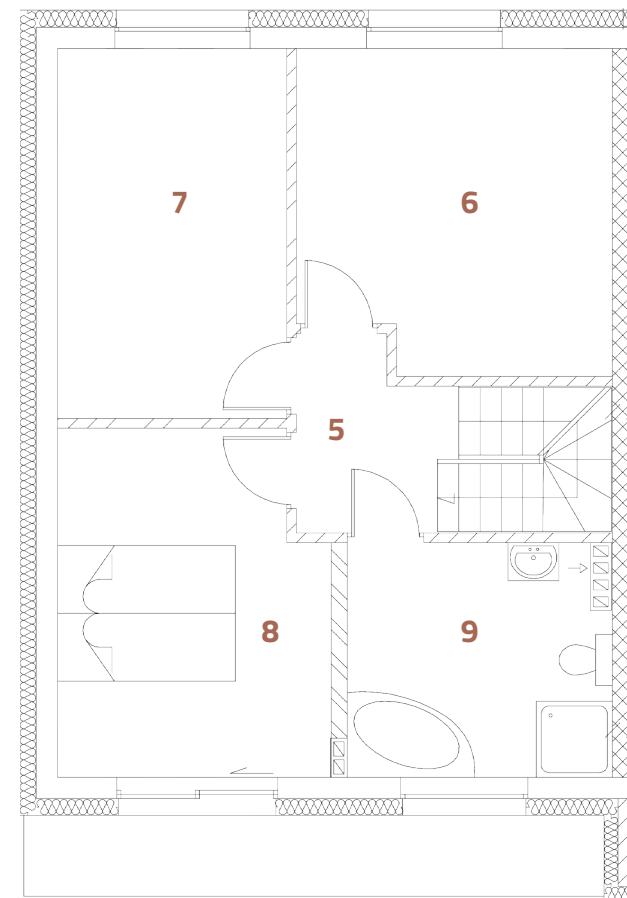
Budynek: 7 | Lokal: A

# 7 A

## PARTER



## PIĘTRO I



Karta mieszkania przedstawia układ funkcjonalno-przestrzenny wynikający z projektu budowlanego. Zarówno wymiary pomieszczeń, ich ostateczna powierzchnia, lokalizacja urządzeń i instalacji wewnętrznych może ulec zmianom będącym wynikiem modyfikacji technicznych, zaistniałych w trakcie realizacji prac budowlanych. Pomiar powierzchni mieszkania został opracowany przy uwzględnieniu Normy PN-ISO 9836.

better space  
for your  
life

 Blockhaus.

# KATOVICE

Domy **KatoVice** by Blockhaus.

## PODDASZE NIEUŻYTKOWE

Powierzchnia  $h > 1,00\text{m}^2$  28,34  $\text{m}^2$

Powierzchnia  $h > 1,40\text{m}^2$  17,41  $\text{m}^2$

Powierzchnia pozostała 5,35  $\text{m}^2$

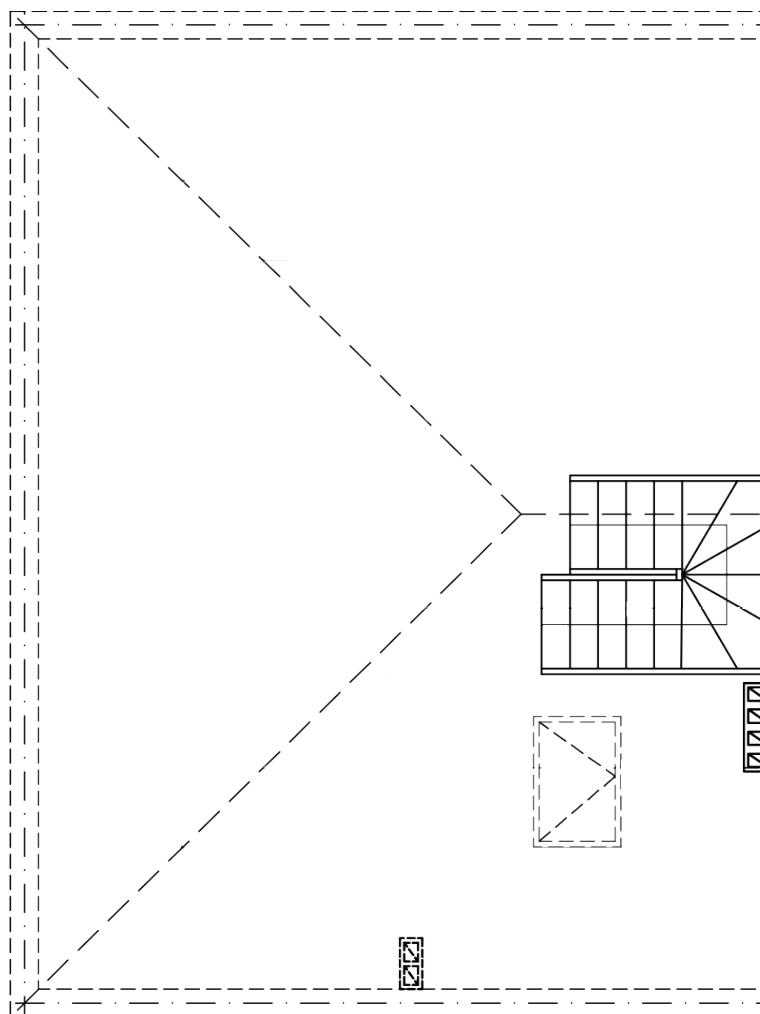
## SUMA POWIERZCHNI PODDASZA

# 51,10 $\text{m}^2$



Budynek: **7** | Lokal: **A** | Rzut poddasza

# 7 A



Karta mieszkania przedstawia układ funkcjonalno-przestrzenny wynikający z projektu budowlanego. Zarówno wymiary pomieszczeń, ich ostateczna powierzchnia, lokalizacja urządzeń i instalacji wewnętrznych może ulec zmianom będącym wynikiem modyfikacji technicznych, zaistniałych w trakcie realizacji prac budowlanych. Pomiar powierzchni mieszkania został opracowany przy uwzględnieniu Normy PN-ISO 9836.

better space  
for your  
**life**

 **Blockhaus.**