

KATOVICE

Domy KatoVice by Blockhaus.

PARTER

1. Wiatrołap	3,76 m ²
2. Kuchnia	8,87 m ²
3. Salon z komunikacją	38,12 m ²
4. WC	4,14 m ²

PIĘTRO I

5. Komunikacja	5,54 m ²
6. Pokój	13,70 m ²
7. Pokój	11,81 m ²
8. Pokój	12,60 m ²
9. łazienka	8,46 m ²

SUMA POWIERZCHNI UŻYTKOWEJ

107,00 m²

POWIERZCHNIA BALKONU: 6,90 m²

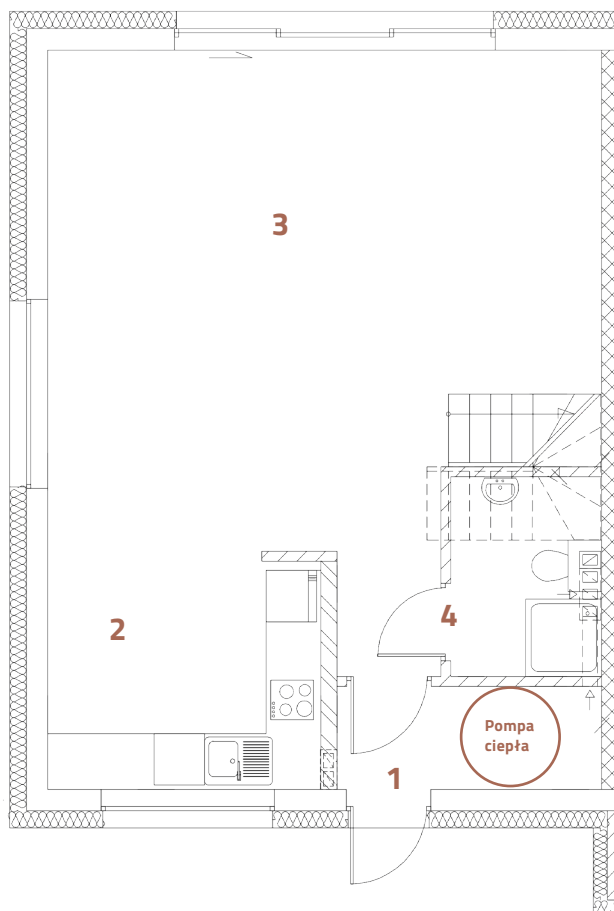
POWIERZCHNIA DZIAŁKI: 290,00 m²



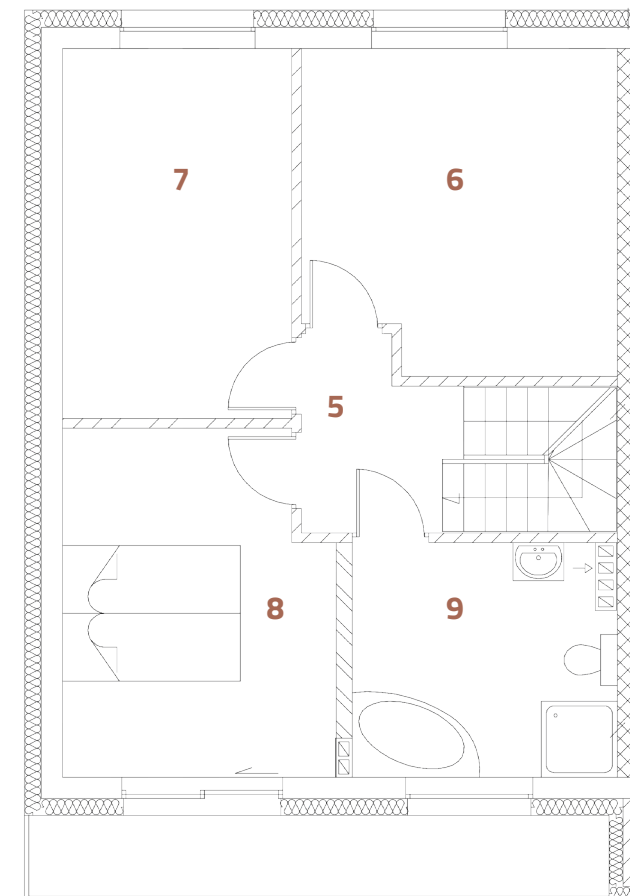
Budynek: **8** | Lokal: **A**

8 A

PARTER



PIĘTRO I



Karta mieszkania przedstawia układ funkcjonalno-przestrzenny wynikający z projektu budowlanego. Zarówno wymiary pomieszczeń, ich ostateczna powierzchnia, lokalizacja urządzeń i instalacji wewnętrznych może ulec zmianom będącym wynikiem modyfikacji technicznych, zaistniałych w trakcie realizacji prac budowlanych. Pomiar powierzchni mieszkania został opracowany przy uwzględnieniu Normy PN-ISO 9836.

better space
for your
life

 **Blockhaus.**

KATOVICE

Domy **KatoVice** by Blockhaus.

PODDASZE NIEUŻYTKOWE

Powierzchnia $h > 1,00\text{m}^2$ 28,34 m^2

Powierzchnia $h > 1,40\text{m}^2$ 17,41 m^2

Powierzchnia pozostała 5,35 m^2

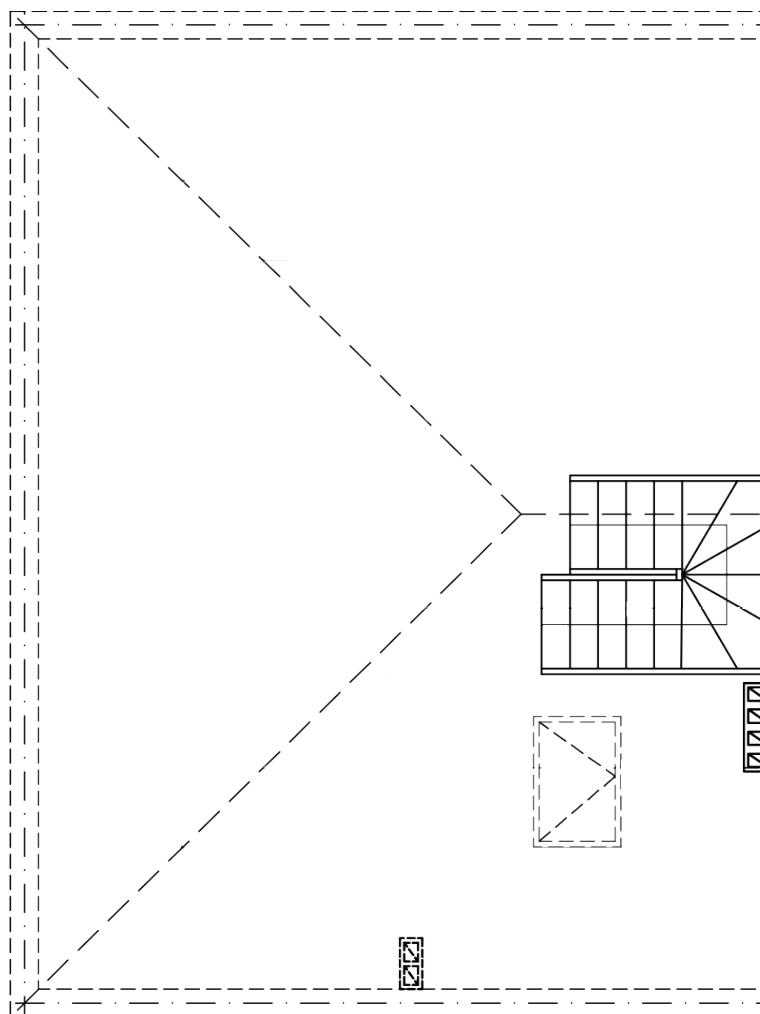
SUMA POWIERZCHNI PODDASZA

51,10 m^2



Budynek: **8** | Lokal: **A** | Rzut poddasza

8 A



Karta mieszkania przedstawia układ funkcjonalno-przestrzenny wynikający z projektu budowlanego. Zarówno wymiary pomieszczeń, ich ostateczna powierzchnia, lokalizacja urządzeń i instalacji wewnętrznych może ulec zmianom będącym wynikiem modyfikacji technicznych, zaistniałych w trakcie realizacji prac budowlanych. Pomiar powierzchni mieszkania został opracowany przy uwzględnieniu Normy PN-ISO 9836.

better space
for your
life

 **Blockhaus.**