

KATOVICE

Domy KatoVice by Blockhaus.

PARTER

| | |
|------------------------|----------------------|
| 1. Wiatrołap | 3,76 m ² |
| 2. Kuchnia | 8,87 m ² |
| 3. Salon z komunikacją | 38,12 m ² |
| 4. WC | 4,14 m ² |

PIĘTRO I

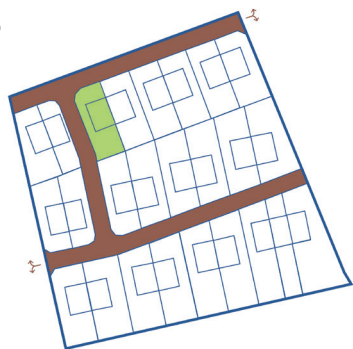
| | |
|----------------|----------------------|
| 5. Komunikacja | 5,54 m ² |
| 6. Pokój | 13,70 m ² |
| 7. Pokój | 11,81 m ² |
| 8. Pokój | 12,60 m ² |
| 9. Łazienka | 8,46 m ² |

SUMA POWIERZCHNI UŻYTKOWEJ

107,00 m²

POWIERZCHNIA BALKONU: 6,90 m²

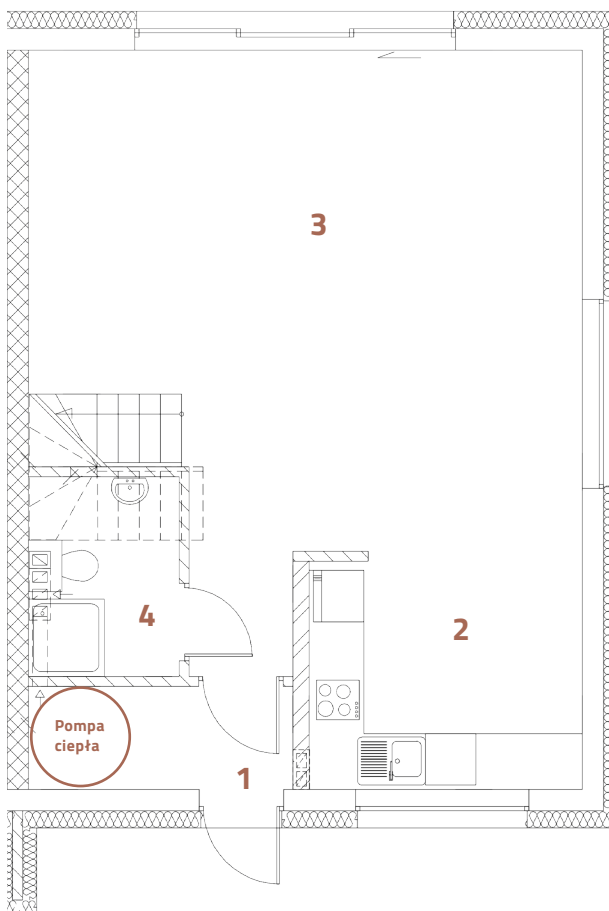
POWIERZCHNIA DZIAŁKI: 252,00 m²



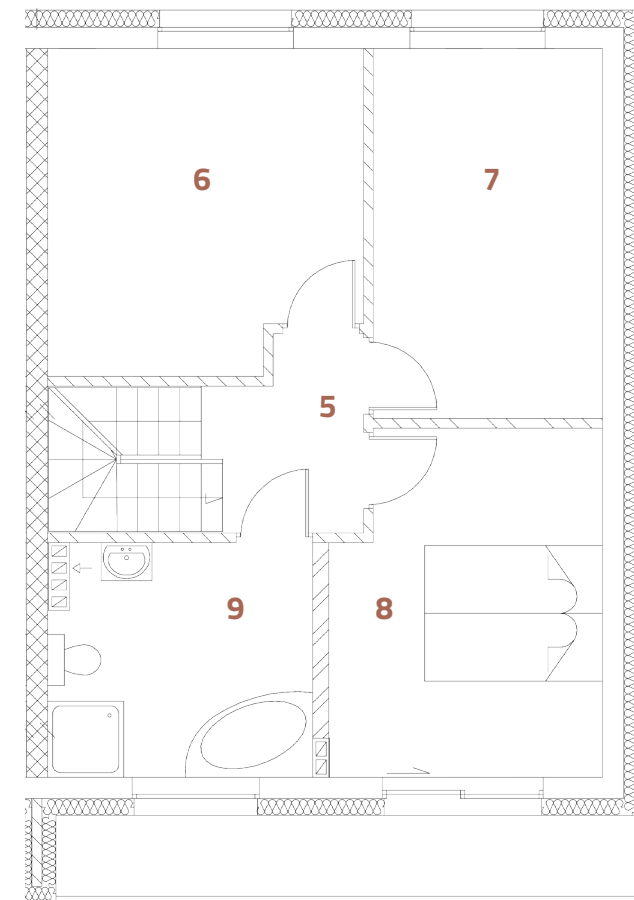
Budynek: 2 | Lokal: A

2 A

PARTER



PIĘTRO I



Karta mieszkania przedstawia układ funkcjonalno-przestrzenny wynikający z projektu budowlanego. Zarówno wymiary pomieszczeń, ich ostateczna powierzchnia, lokalizacja urządzeń i instalacji wewnętrznych może ulec zmianom będącym wynikiem modyfikacji technicznych, zaistniałych w trakcie realizacji prac budowlanych. Pomiar powierzchni mieszkania został opracowany przy uwzględnieniu Normy PN-ISO 9836.

better space
for your
life

 Blockhaus.

KATOVICE

Domy KatoVice by Blockhaus.

PODDASZE NIEUŻYTKOWE

| | |
|-----------------------------------|--------------------|
| Powierzchnia $h > 1,00\text{m}^2$ | 28,34 m^2 |
| Powierzchnia $h > 1,40\text{m}^2$ | 17,41 m^2 |
| Powierzchnia pozostała | 5,35 m^2 |

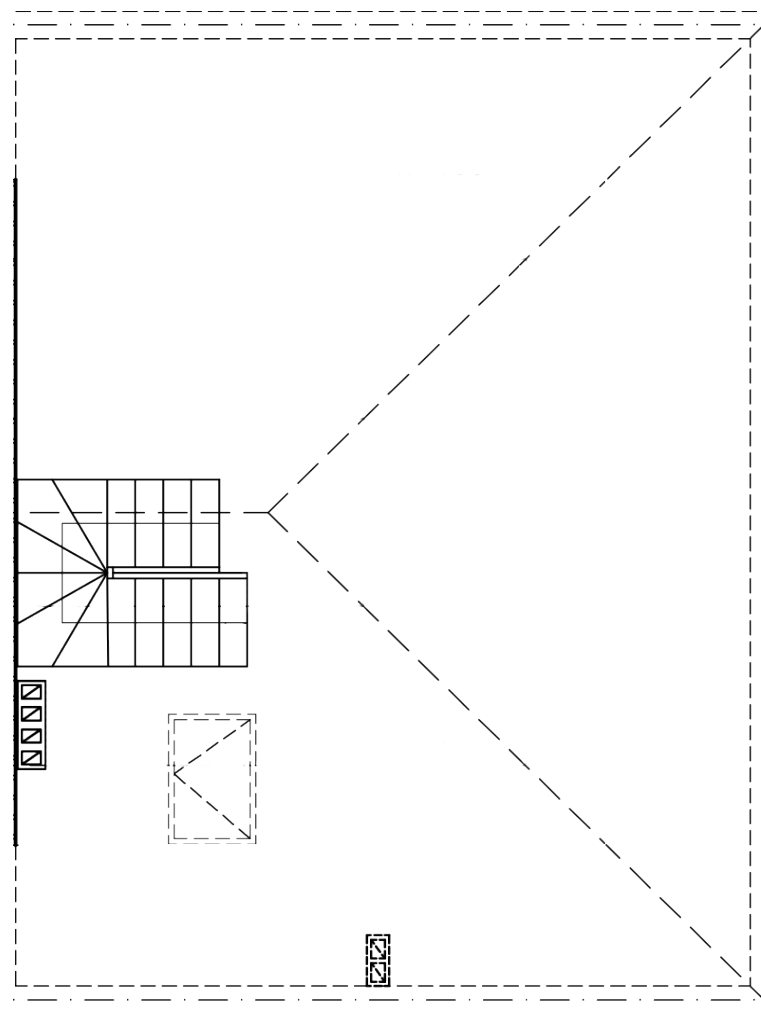
SUMA POWIERZCHNI PODDASZA

51,10 m^2



Budynek: 2 | Lokal: A | Rzut poddasza

2 A



Karta mieszkania przedstawia układ funkcjonalno-przestrzenny wynikający z projektu budowlanego. Zarówno wymiary pomieszczeń, ich ostateczna powierzchnia, lokalizacja urządzeń i instalacji wewnętrznych może ulec zmianom będącym wynikiem modyfikacji technicznych, zaistniałych w trakcie realizacji prac budowlanych. Pomiar powierzchni mieszkania został opracowany przy uwzględnieniu Normy PN-ISO 9836.

better space
for your
life

 **Blockhaus.**